

# Новые возможности M2M для повышения эффективности бизнеса энергетических компаний

На фоне нестабильной экономической ситуации, затронувшей большинство сфер российской экономики, предприятия нефтегаза и энергетики заметно сократили свои издержки на ИТ. Однако при этом задача повышения эффективности ИТ-инфраструктуры осталась одной из приоритетных практически для всех энергетических компаний. Учитывая необходимость для большинства компаний сектора ТЭК оптимизировать затраты на информационное обеспечение своей деятельности, операторы связи стремятся предложить наиболее адекватные и экономически выгодные решения, направленные на повышение эффективности их работы.

Основной особенностью предприятий сектора ТЭК является географически разнесенная структура офисов. В этих условиях решить задачу по их объединению в единое информационное пространство

возможно только с использованием технологий беспроводного доступа. Однако в этом случае вопрос заключается не только в том, чтобы создать комфортные условия для эффективного взаимодействия между подразделениями, но и в том, чтобы обеспечить возможность управления удаленным оборудованием, зачастую находящимся в труднодоступных местах.

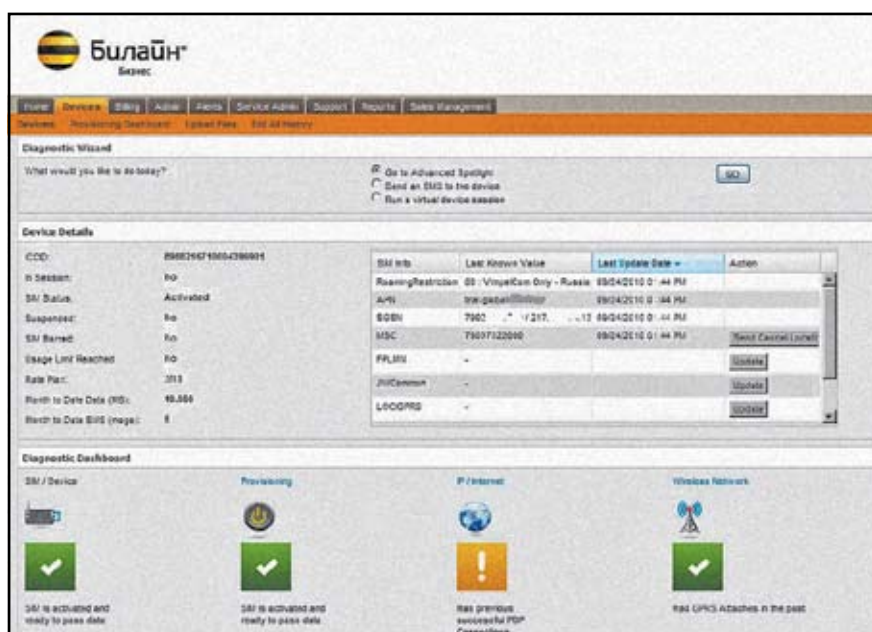
Решить эту проблему можно с помощью M2M-решений (machine-to-machine), которые предоставляют ресурсы сотовой сети для обмена данными между абонентами, не являющимися людьми (например, датчиками, терминалами, банкоматами и т.п.). Решения M2M позволяют обеспечить связь между устройствами, а также предоставляют возможность интегрировать любую информацию, полученную от удаленного оборудования, с централизованными ИТ-приложениями и таким образом, решают

проблему управления удаленными машинами и автоматами.

Сегодня рынок M2M включает в себя большой пласт различных сегментов: M2M-решения применяются в системах мониторинга, телеметрии и дистанционного управления (датчики всех видов, счетчики, банкоматы, платежные терминалы, навигаторы и другие устройства), в системах безопасности (авто, недвижимость, персональная защита и проч.), мониторинга транспорта и логистических процессов, в платежных системах и банкоматах, системах передачи данных в промышленности, системах ЖКХ и производства (газо-, электро-, и водоснабжении), в трубопроводах, в персональных устройствах (навигаторы, цифровые фоторамки, камеры, игровые консоли, трекеры и т.д.) и во многих других областях.

За последние несколько лет рынок M2M смог накопить значительный потенциал. Сейчас в мире действует порядка 100 млн устройств, дистанционно передающих данные в центры обработки информации. Аналитики ABI research прогнозируют, что глобальный рынок комплексных решений для организации связи M2M вырастет в три раза на протяжении следующих 4 лет, и будет составлять более 200 миллионов долларов США к 2014 году. Мировые тенденции демонстрируют ежегодный рост количества активных M2M-устройств (порядка 200 % каждый год до 2013 года), что также проецируется и на российский рынок, правда скромнее, – порядка 25-30 % в год.

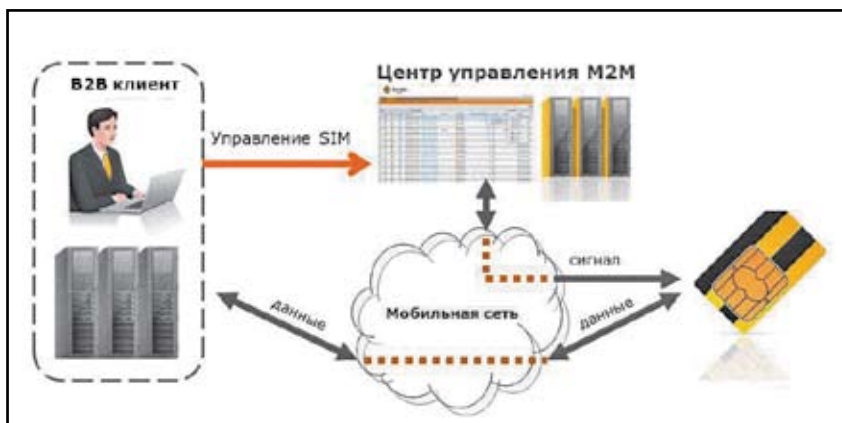
На Западе решения M2M внесли большие изменения во множество отраслей. Например, в



Диагностика оборудования

энергетике современные системы снятия показаний данных измерительных приборов повысили производительность труда и снизили эксплуатационные расходы энергетических компаний-операторов. Для наглядности, в США более 70 % промышленных предприятий используют M2M-решения для повышения эффективности и оптимизации своего бизнеса. Это подтверждают и цифры исследовательской компании McKinsey & Company, которые оценивают оборот рынка M2M в США, Японии и Западной Европе за текущий год в 100 млрд долларов.

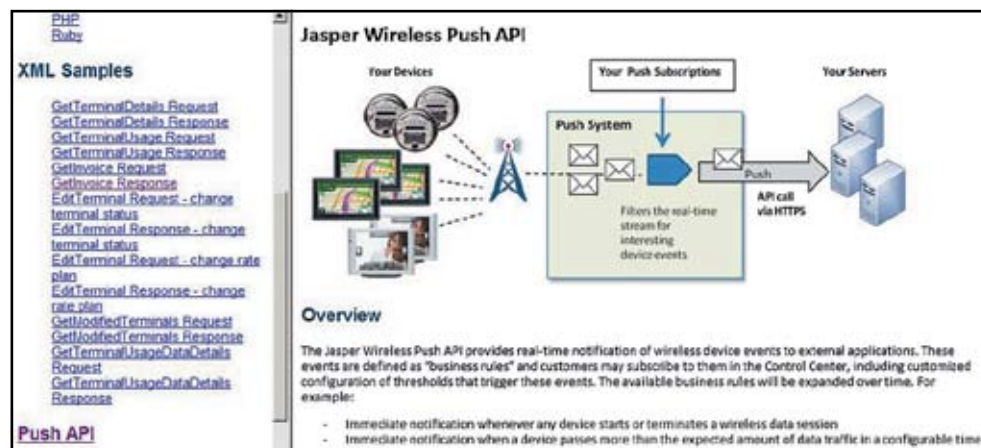
“Билайн” Бизнес начал развивать направление M2M в 2008 году, когда был запущен ряд сервисов и тарифных опций для осуществления мониторинга и управления “электронными абонентами”. Однако эти сервисы позволяли обеспечить лишь часть тех возможностей, ко-



Центр управления M2M

самостоятельно управлять, осуществлять мониторинг, получать самую подробную информацию по используемым SIM-картам и соединениям в режиме реального времени. Это дает возможность контролировать трафик, оптимизировать расходы и работу своих устройств, а также рассчитывать собственные бизнес-модели.

лон Геолойф”), являющаяся одним из крупнейших телематических операторов России. Директор по развитию бизнеса ГК “Эшелон Геолойф” отмечает, что новое решение “Билайн” Бизнес позволило компании оптимизировать бизнес-процессы, добиться экономии времени и средств в управлении клиентской базой, получить



Интеграция с существующей IT-инфраструктурой через API

торые предоставляет функционал M2M. Сегодня оператор предлагает корпоративным клиентам качественно новый и уникальный M2M-продукт – решение “Центр управления M2M”. Оно реализовано на базе глобальной платформы Jasper Wireless, которая является одним из лидеров в сфере разработки приложений для M2M.

“Центр управления M2M” представляет собой многофункциональный центр управления всеми SIM-картами, которые корпоративный клиент использует в устройствах (в датчиках, банкоматах, терминалах, системах, сенсорах, счетчиках и пр.). Через специальный web-интерфейс клиенты могут

Платформа легко интегрируется с существующими системами клиента, что позволяет управлять не только SIM-картами и их трафиком, но и контролировать сами устройства.

Еще одним преимуществом системы “Центр Управления” является возможность отслеживания расходов в режиме реального времени, что позволяет защитить SIM-карты от нецелевого использования: при наличии аномального трафика, который превышает стандартные показатели, SIM-карты можно оперативно заблокировать.

Первым клиентом “Центра управления M2M” стала компания “Эшелон” (входит в ГК “Эше-

новые технические возможности: “Компания получила очень удобный сервис, благодаря которому стало возможным пользоваться новой системой учета SIM-карт и автоматизировать контроль расходов по каждой из них. Теперь группа компаний пользуется обновленной и чрезвычайно перспективной системой телематического биллинга, что позволяет всегда иметь полную картину по наличию SIM-карт, их использованию, а также балансу данных ресурсов”.

В заключение хотелось бы отметить, что “Билайн” Бизнес активно развивает направление M2M, постоянно анализируя потребности клиентов и стремясь предложить максимально удобные и высокотехнологичные решения, которые помогли бы повысить эффективность и управляемость их бизнеса.

**Сергей Балашов, менеджер по продуктам телематических решений и сервисов, ОАО “ВымпелКом”**