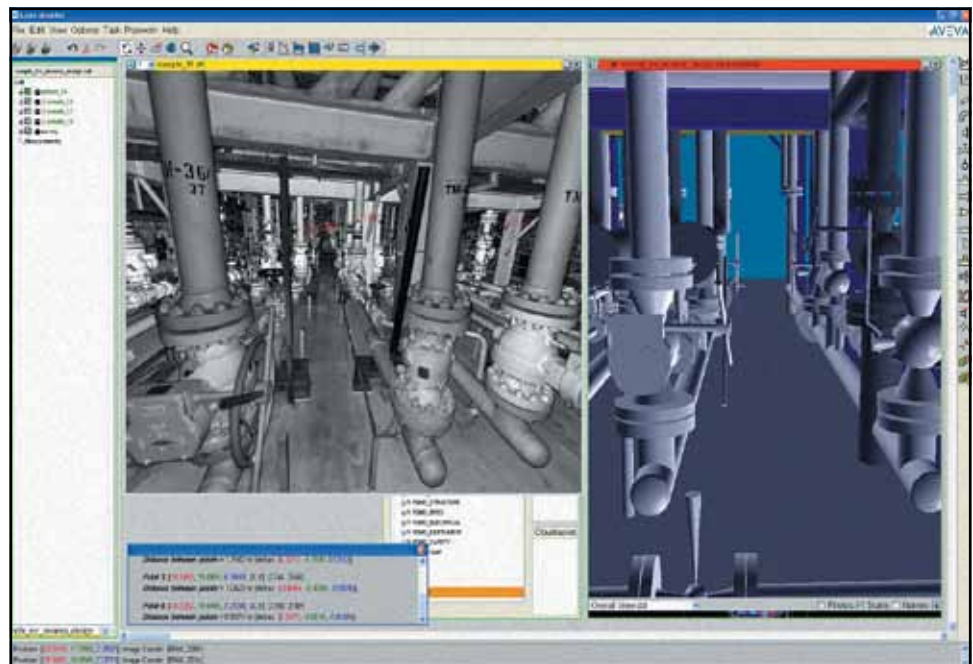


AVEVA Laser Modeller: обработка данных лазерного сканирования

Компания AVEVA представила новую разработку, позволяющую автоматически создавать трехмерную модель на основе данных лазерного сканирования, оптимизируя таким образом процесс подготовки объектов, требующих модернизации. Это приложение, получившее название AVEVA Laser Modeller, преобразовывает данные, полученные в результате лазерного сканирования, в трехмерную модель as-built ("как построено"). Создание полноценной модели установок позволяет заказчикам оптимизировать управление данными установками и, таким образом, значительно сократить время на их реконструкцию и обновление.

При традиционных методах конвертации данных лазерного сканирования в трехмерную модель требуется значительное количество трудоемких процедур по преобразованию "облака точек" в 3D-модель, стоимость которых в большинстве случаев оказывается весьма велика в общем объеме инвестирования в 3D-решение. В отличие от других систем в AVEVA Laser Modeller большая часть вопросов моделирования и преобразования "облака точек" решается автома-



тически, благодаря чему полноценную трехмерную модель удастся получить при затрате меньшего количества временных и материальных ресурсов.

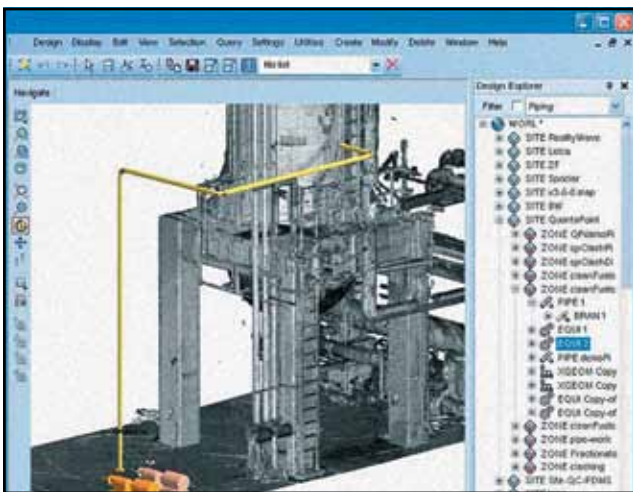
AVEVA Laser Modeller распознает объекты в соответствии со спецификациями, которые занесены в каталоги, после чего в приложении создаются макросы (*.MAC). В дальнейшем именно эти макросы выгружаются в PDMS (Plant Design Management System – система 3D-проектирования промышленных предприятий). Важное преимущество

AVEVA Laser Modeller состоит в том, что это собственная геометрия PDMS, то есть в результате сканирования пользователь получает интеллектуальную модель, для которой можно задать четкие атрибуты, просчитать количество определенных элементов, получить необходимые отчеты. Благодаря этому размер модели остается минимальным в сравнении с размерами подобной модели в других системах.

AVEVA Laser Modeller обрабатывает данные всех ведущих компаний, предоставляющих услуги лазерного сканирования, поэтому пользователи не ограничены выбором технологического оборудования от одного конкретного поставщика. AVEVA Laser Modeller сразу формирует трехмерную модель, на основе которой разрабатывается стратегия управления данными. Для объектов, спроектированных с использованием PDMS и нуждающихся в модернизации, выпускается полностью интеллектуальная PDMS-модель. Это существенно рационализирует процесс

моделирования, так как исчезает необходимость в целом ряде действий, которые автоматически выполняются системой. Таким образом, значительно сокращается время и стоимость создания модели.

Мэт Трушэ-Гордон, исполнительный вице-президент по бизнес-стратегии и маркетингу компании AVEVA, комментирует значение новой технологии: "AVEVA Laser Modeller значительно упрощает работу проектировщика благодаря возможности создания точной цифровой модели на основе существующего объекта. Данная технология – важная составляющая линейки решений для лазерного сканирования, которая играет большую роль в нашей системе управления производством и в стратегии по работе с объектами, требующими модернизации. В сочетании с решениями линейки AVEVA Enterprise пользователи могут создавать полностью интеллектуальную цифровую модель, где данные по модернизируемому объекту регулярно обновляются".



AVEVA

CONTINUAL PROGRESSION



**ИНЖИНИРИНГОВЫЕ
IT РЕШЕНИЯ
НАСТОЯЩЕГО**

Код проекта
Имя файла проекта

WWW.AVEVA.RU
МОСКВА +7 (495) 225 60 23
САНКТ-ПЕТЕРБУРГ +7 (812) 329 98 05/06

INFO.RU@AVEVA.COM